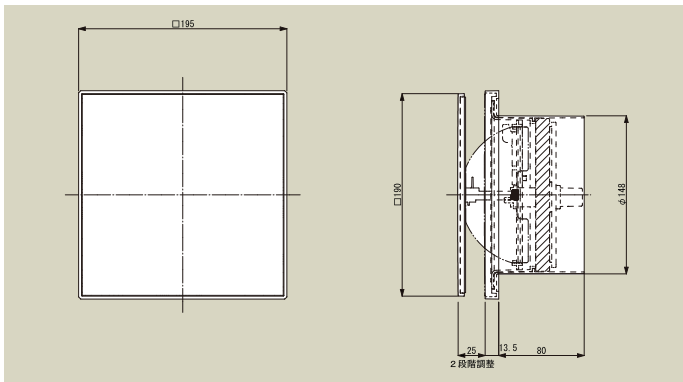


差圧給気レジスター



PSD 150FMK
PSD 150FMKF (フィルター付)



特長

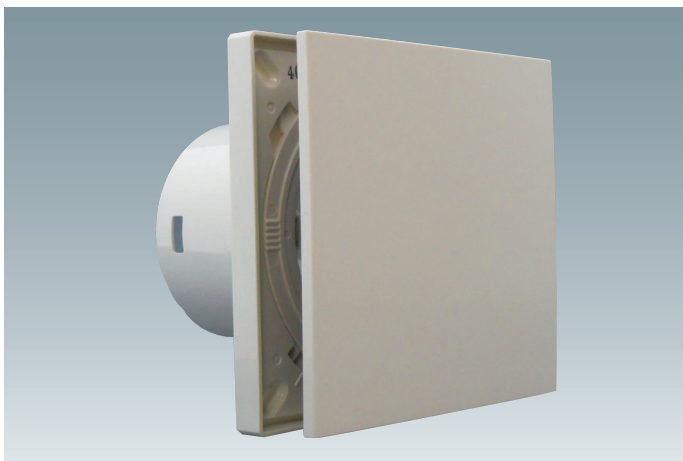
- プッシュ式開閉パネル
- 風向調整レバーで気流を制御

材質と仕上

本体	ABS樹脂(ホワイト)
フィルター	不織布

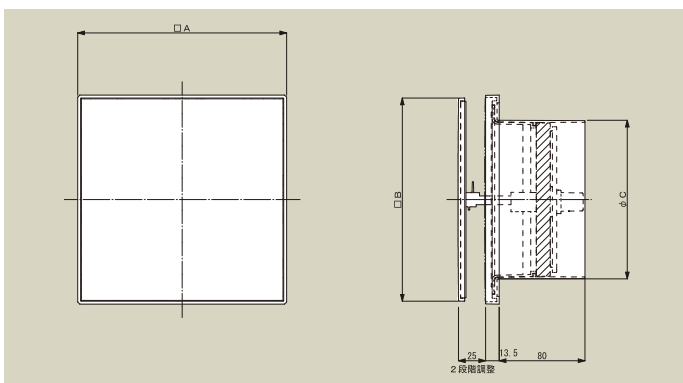
注:仕様は場合により変更することがあります。

角形レジスター



PSF-MK
PSF-MKF (フィルター付)

PSF100MK
PSF150MK
PSF100MKF
PSF150MKF



特長

- プッシュ式開閉パネル
- 風向調整板(別売)を取付可能

材質と仕上

本体	ABS樹脂(ホワイト)
----	-------------

寸法 mm

品番	A	B	C
PSF100MK・PSF100MKF	145	140	98
PSF150MK・PSF150MKF	195	190	148

注 1.100、150は基本的に同じ構造ですが、仕様が多少違っています。
 2.仕様は場合により変更することがあります。