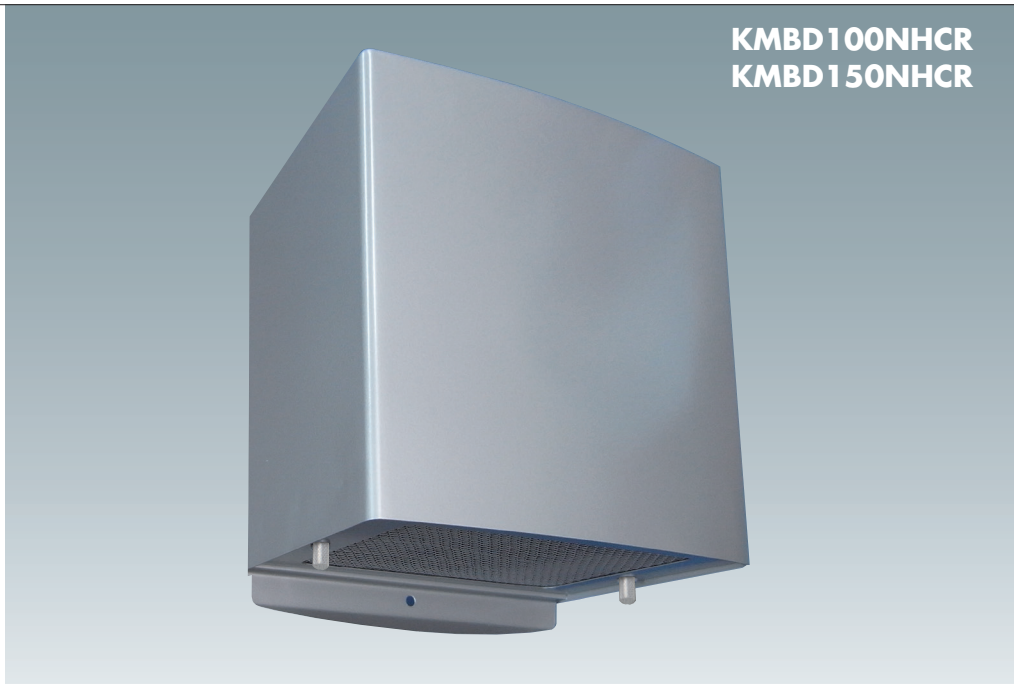


# KMBD-NHCR



網の取付けにローネットネジを使用

## 特長

- 拡張室と挿入管を組合わせた独自構造で新しい発想の「高性能防音フード」
- 消音筒(サイレントスリーブ)と組合わせることで、さらに防音性能がアップ。

## 材質と仕上

本体	SUS304
フード	SUS304
FD部	SUS304 ヒューズ付72℃ 1.5t
メッシュ	SUS304
挿入管	ABS樹脂
吸音材	ポリエチレンフォーム
パッキン	ポリエチレンシート
表面処理	粉体塗装+焼付塗装(10色)

## 寸法

品番	mm						
	A	B	C	D	E	F	G
<b>KMBD100NHCR</b>	97	219	195	105	195	190	59
<b>KMBD150NHCR</b>	145.5	273	246	140	245	240	84

※ **150NHCR**とサイレントスリーブを組合わせて使用する場合は、要相談(壁厚が影響します)

- 注
- 1.100φ、150φは基本的に同じ構造ですが、仕様が多少違います。
  - 2.仕様は場合により変更することがあります。

